

PERSONAS DISCAPACITADAS



El auditorio se encuentra adaptado para el acceso de personas con movilidad reducida (silla de ruedas).

Sítuese en el espacio habilitado para minusválidos.

El centro no se hace responsable de los daños causados a terceros por estos vehículos o por sus ocupantes.

Los perros guías pueden acompañar a personas con problemas de visión, ningún otro animal tiene permitida la entrada.

POR SU SEGURIDAD RESPETE LAS SIGUIENTES



- ◆ No está permitido fumar.
- ◆ No está permitido el uso de teléfonos móviles.
- ◆ No se permite consumir alimentos, bebidas, golosinas dentro del salón de actos.
- ◆ Los menores de edad deberán estar acompañados de un adulto que se haga responsable de su seguridad y comportamiento.
- ◆ Por su interés rogamos mantengan controladas en todo momento sus pertenencias.
- ◆ No se permite correr ni empujar dentro o fuera del salón de actos.

En conserjería se encuentra a su disposición el tríptico de información. Gracias por su colaboración.

PROTOCOLO PARA LOS ARTISTAS Y PERSONAL A SU SERVICIO

Medidas preventivas:

- Prohibido fumar.
- Informe a conserjería de la entrada y finalización de los ensayos.
- Al final de su actuación o ensayo, inspeccione su camerino o sala y compruebe que se encuentra en orden.
- No sobrecargue las bases de enchufes con conexiones múltiples.
- Prohibido utilizar calentadores de resistencias eléctricas.
- Deje libre y visible los equipos de extinción de incendios (extintores, BIES, pulsadores, sirenas).



Servicio de Mantenimiento
Unidad de C.C. y A.L.

SERVICIO DE MANTENIMIENTO

Teléfono: 954 485 735 - Fax: 954 485 734
correo-e: manten7@us.es

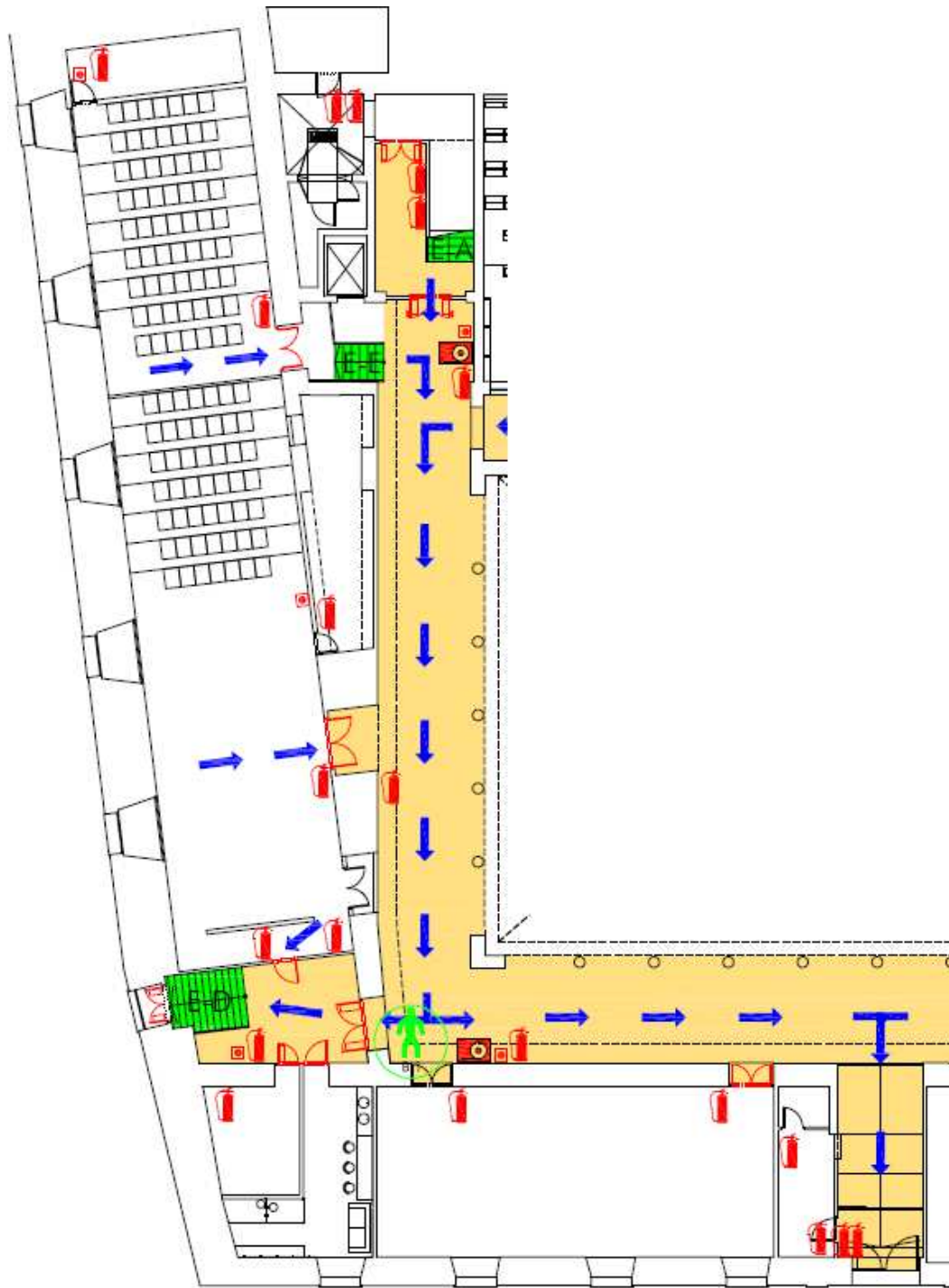


Servicio de Mantenimiento
Unidad de C.C. y A.L.

Información y Normas
Básicas de
Actuación en Caso de
Emergencias

Auditorio
C.I.C.U.S.

UNIVERSIDAD DE SEVILLA



INSTRUCCIONES EN CASO DE EVACUACIÓN



- ➔ Desaloje el auditorio utilizando las vías de evacuación señalizadas hasta la salida del edificio.
- ➔ Siga las instrucciones que le comuniquen el personal del centro.
- ➔ Mantenga la calma, evacue con rapidez pero no corra, no grites.
- ➔ No utilice los ascensores, ni saque vehículos del aparcamiento.
- ➔ No regrese al edificio a recoger objetos ni a buscar a otras personas.
- ➔ No obstaculice las vías de evacuación.
- ➔ En el exterior diríjase al punto de encuentro: zona exterior de la entrada principal (marcado en el plano).

SI DESCUBRE UN INCENDIO



- Comunique a conserjería o al personal del centro la situación del fuego (teléfono).
- Active un pulsador de alarma.
- Intente apagarlo en su inicio con los extintores que encuentre a su alcance.
- Si hay humo abundante, camine a gatas con un pañuelo húmedo (a ser posible) protegiendo nariz y boca.
- Cierre las puertas entre usted y el humo.
- Si se le prenden las ropas, no corras, tiéndase en el suelo y ruede.
- No abras una puerta que se encuentre caliente, el fuego está próximo.
- Una vez fuera del centro diríjase al PUNTO DE ENCUENTRO (marcado en el plano). No se detenga en la puerta de salida.